

# الجهاز الغشائي والهيكل والعضلي

## القسم 2 الجهاز الهيكل

التفاصيل

الفكرة الرئيسية

تصفح القسم 2 من الوحدة. واكتب سؤالين يتبادران إلى ذهنك عند قراءة العناوين والتعليقات التوضيحية.

1. كم عدد العظام التي يمتد بها
2. ما الفرق بين العظام والفضاريق

مفردات  
للمراجعة

استخدم كتابك أو قاموسك لتعريف الغضروف.

هو نوع من الأنسجة العظمية الكثيفة، وهو مكون من خلايا متخصصة تدعى الخلايا الغضروفية

الغضروف

مفردات  
جديدة

استخدم كتابك أو قاموسك لتعريف كل مصطلح.

الطبقة الخارجية للعظام

العظم الكثيف

الغضروف الذي يوجد في وسط العظام القصير والمسطحة

الخلية العظمية

العظمة الإسفنجية

الذي يقوى بإنتاج مجرى الدم الحمراء والبيضاء والصفائح الدموية

النخاع العظمي الأحمر

الذي ينتج الصلابة

النخاع العظمي الأصفر

الخلايا التي تكون العظام

بانية العظم

عملية تكون العظام

التعظم

بعد ذلك بنسج عظمي جديد

هادمة العظم

شريط قوي من النسيج الضام تربط بين عظمة وأخرى

الرباط



## القسم 2 الجهاز الهيكلي (تابع)

## الفكرة الرئيسية

## التفاصيل

## تركيب الجهاز الهيكلي

حدد الجزأين الرئيسيين من هيكل الإنسان والعظام التي يشتمل عليها كل منهما.

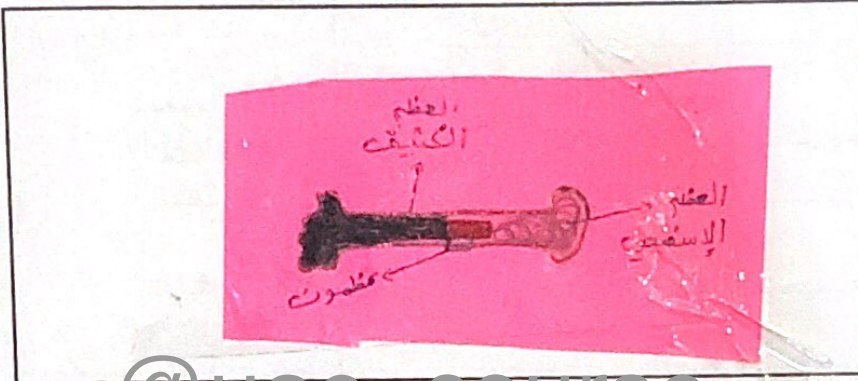
الهيكل المحوري

الجمجمة والعمود الفقري  
والأضلاع وحفظة القص

الهيكل الطرفي

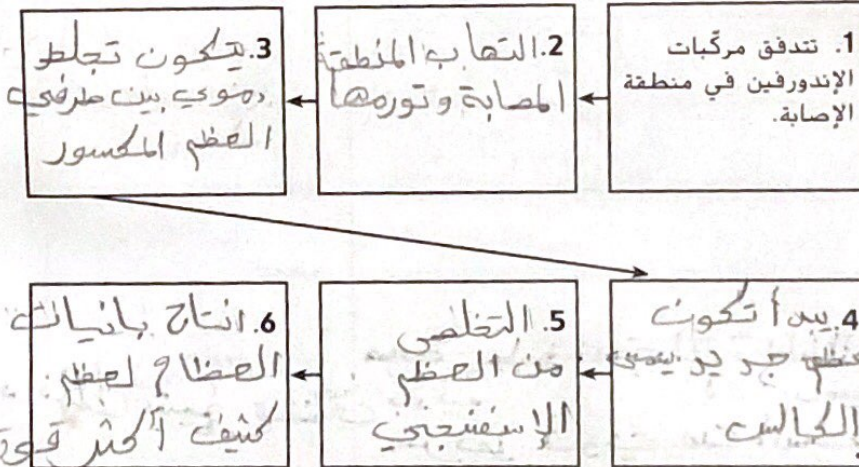
حزام الكتفين والذراعين  
واليدان والفخذين والرجلين  
والقدمين

أعد مخططاً لعظمة. وضح العظم الكثيف والعظمة الإسفنجية ومكان العظمون ثم قم بتسميتها. استخدم الشكل الموجود في كتابك لمساعدتك.



@uae course

اذكر تسلسل خطوات عملية تجديد عظمة مكسورة والتأهيل. الخطوة الأولى مكتملة.





## القسم 2 الجهاز الهيكلي (تابع)

## الفكرة الرئيسية

## التفاصيل

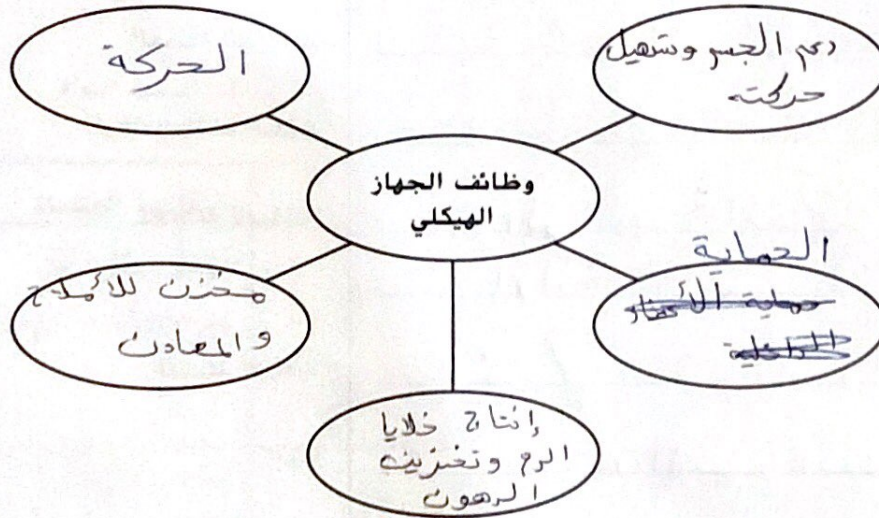
## المفاصل

صنّف كل مفصل عظمي مذكور أدناه بوصفه نوعاً أو أكثر من الأنواع التالية:

- انزلاقي
- درزي
- كروي حقي
- محوري

مفصل الركبة درزي مفصل الجمجمة الدرزي  
 مفصل المرفق درزي مفصل الكتف كروي حقي  
 مفصل الورك كروي حقي مفصل الرسغ انزلاقي  
 مفصل الكاحل الانزلاقي مفصل الفقرات الدرزي

أكمل خريطة المفاهيم التي تتعلق بوظائف الجهاز الهيكلي.



## وظيفة الجهاز الهيكلي

@uae\_course

## لخص

قارن بين النخاع العظمي الأصفر والنخاع العظمي الأحمر.

الأصفر ينتج المادّة بيضاء، ويتحوّل إلى نخاع أحمر في حالات الطوارئ.  
 الأحمر ينتج كريات الدم الحمراء والخضراء والبياض والصفائح الدموية.  
 ولا يمكنه التحوّل إلى أصفر.