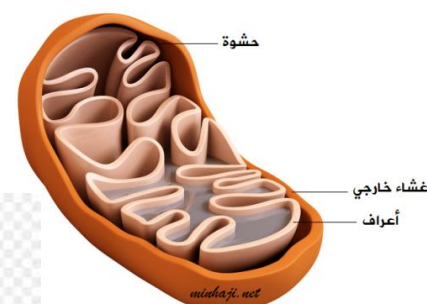
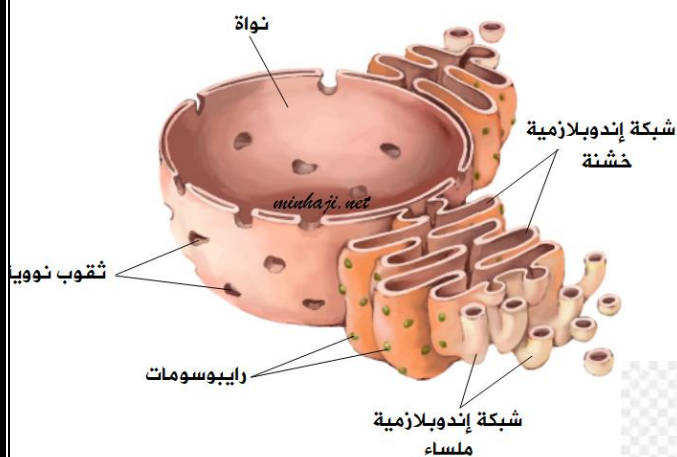


## الموضوع : عضيات الخلية

السؤال الأول لماذا : تسمى الشبكة البلازمية الداخلية بالخشنة :



السؤال الثاني : اذكر الوصف والوظيفة لكل عضي حسب الجدول أدناه :

البيان	الوصف	الوظيفة
الشبكة البلازمية الداخلية الخشنة		
الشبكة البلازمية الداخلية الملساء		
الجسم الفتيلي (الميتوكوندريا)		
البلاستيدات الخضراء		