

الصف السابع – عام

الوحدة الاولى

الفصل الدراسي الاول

2022-2021

أي جدول يمثل علاقة تناسبية بين عدد الساعات والتكلفة؟

a

الساعات A	1	2	3
التكلفة	4	6	8

b

الساعات B	1	2	3
التكلفة	20	15	10

c

الساعات C	1	2	3
التكلفة	5	10	15

d

الساعات B	1	2	3
التكلفة	15	15	10

الكسر $6\frac{12}{13}$ يعتبر

- a كسر عادي (بسيط)
- b كسر غير عادي (مركب)
- c عدد كسري (مختلط)

أوجد المعكوس الضربي للكسر $2\frac{1}{3}$

a $\frac{7}{3}$

c $\frac{3}{7}$

b $\frac{-7}{3}$

d $2\frac{3}{1}$

الكسر $\frac{9}{\overline{5}3}$ في أبسط صورة

a $\frac{9}{3}$

c $\frac{3}{15}$

b $\frac{3}{5}$

d $\frac{9}{15}$

تتحرك سيارة يتم التحكم فيها عن بعد بمعدل 80 متر في الدقيقة
فما قيمة هذه السرعة بالسنتيمتر في الدقيقة

a

8000 cm|min

b

$\frac{4}{3}$ cm|min

c

$13\frac{1}{3}$ m|sec

d

8000 m|sec

تتحرك سيارة يتم التحكم فيها عن بعد بمعدل 80 متر في الدقيقة
فما قيمة هذه السرعة بالمتر في الثانية

a

8000 cm|min

b

$\frac{4}{3}$ m|sec

c

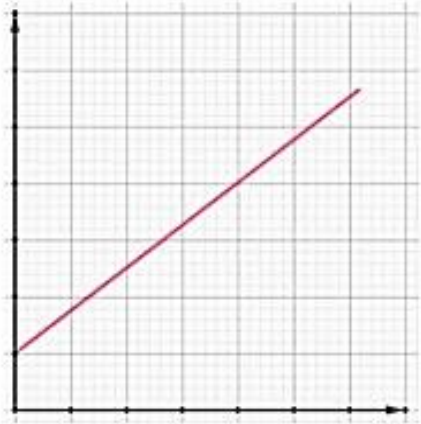
$13\frac{1}{3}$ m|sec

d

8000 m|sec

أي تمثيل بياني يمثل علاقة تناسبية فيما يلي

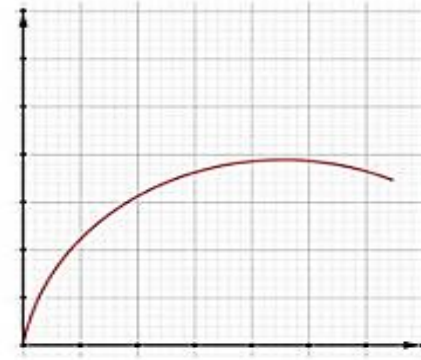
a



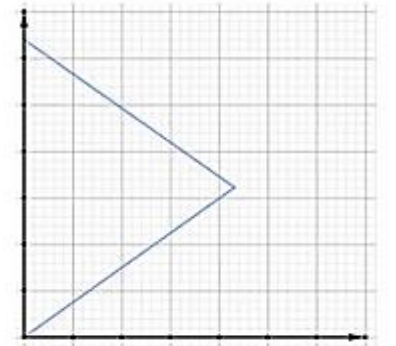
b



c

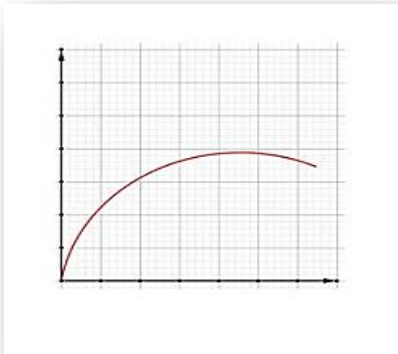


d

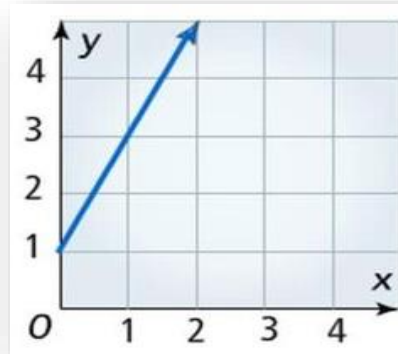


أي تمثيل بياني يمثل علاقة تناسبية فيما يلي

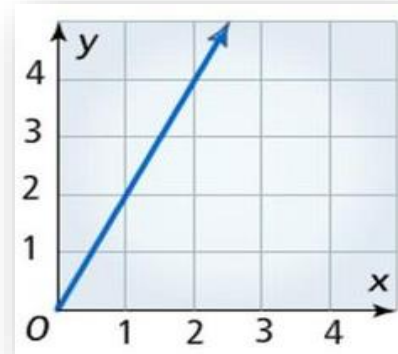
a



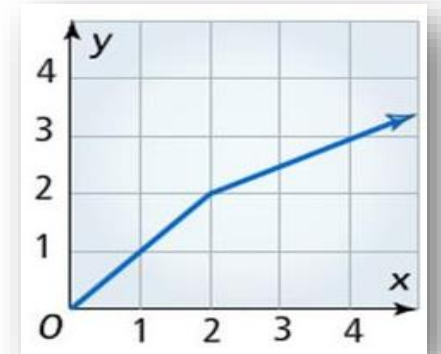
b



c



d



a نعم

b لا

تؤجر شركة الدراجات الهوائية دراجة مقابل 20 درهم في الساعة
هل عدد الساعات التي تستأجر فيها الدراجة يتناسب مع التكلفة ؟

ناتج $\frac{3}{5} \div \frac{9}{5}$ في أبسط صورة

a 0

b 1

c $\frac{25}{225}$

d $\frac{27}{15}$

ما حل التناسب التالي : $\frac{7}{3} = \frac{n}{21}$

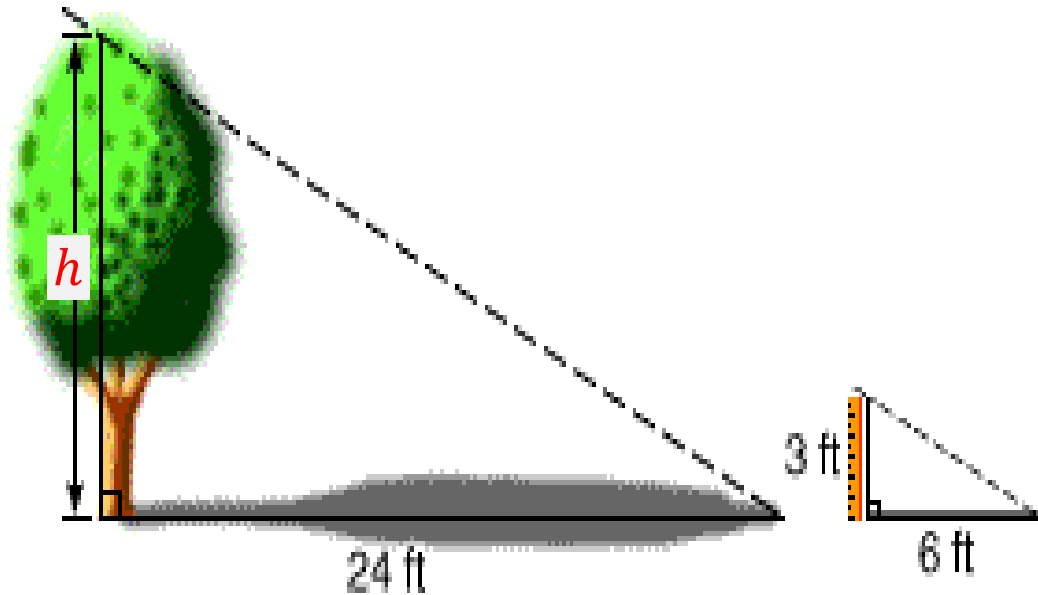
a $n = \frac{7 \times 3}{21}$

b $n = \frac{7}{3 \times 21}$

c $n = \frac{7 \times 21}{3}$

d $n = \frac{3 \times 21}{7}$

ارتفاع الشجرة في الشكل المجاور هو h , فأوجد قيمة h ؟



a 12 ft

b $\frac{3}{4}$ ft

c $\frac{3}{4}$ m

d 12m

ما قيمة x, y في التناسب التالي : $\frac{6}{x} = \frac{3}{4} = \frac{y}{12}$

a $x = 12, y = 5$

b $x = 8, y = 9$

c $x = 5, y = 12$

d $x = 24, y = 36$

وصفة فطيرة القرع
تكفي مجموعتين من قطع الفطائر
4.5 كوب دقيق
1.5 كوب سكر
1 ملعقة صغيرة من الخميرة

يظهر بالشكل جزء من وصفة فطيرة القرع (تكفي مجموعتين من قطع الفطائر)
التي اعدھا بدر
كم كوبا يلزمه من الدقيق لصنع 5 مجموعات من الفطائر :

a 9

b 22.5

c 11

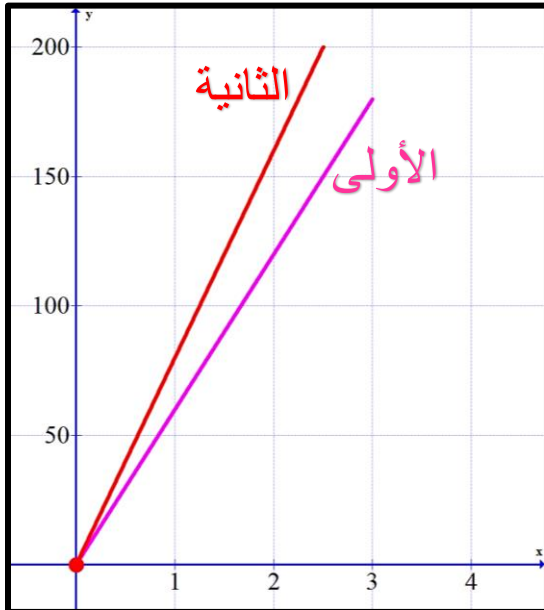
d 11.25

متجر احمد لتأجير الدرجات

الزمن بالساعة	التكلفة AED
2	60
3	90
4	120

يبين الجدول المقابل تكلفة تأجير الدراجة الهوائية بالساعة من متجر احمد
اوجد معدل التغير الثابت :

- a 30 درهم لكل ساعة
- b 60 درهم لكل ساعة
- c 90 درهم لكل ساعة
- d 120 درهم لكل ساعة



يوضح التمثيل البياني المقابل السرعة المتوسطة للسيارتين على طريق دبي - الشارقة
أي من السيارتين تسير بسرعة اكبر :

- a الأولى
- b الثانية

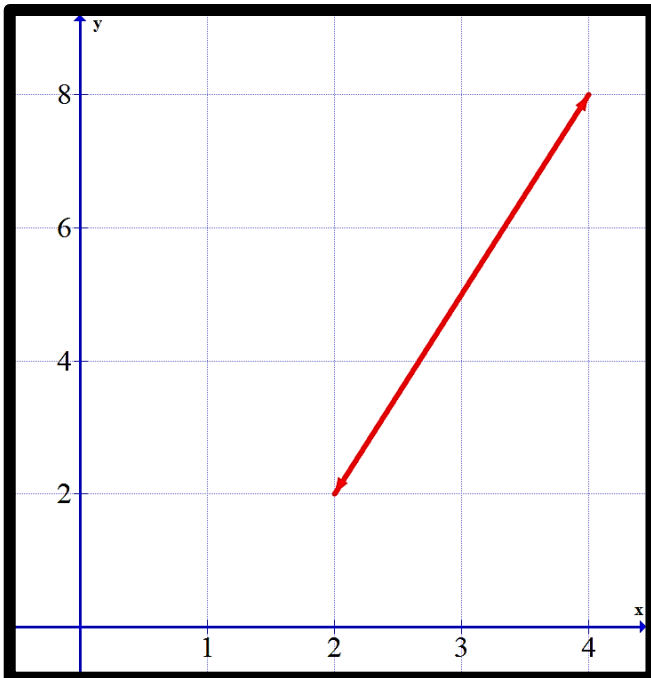
أيا من العبارات التالية لا يعبر عن ميل الخط :

a معدل التغير الثابت

b معدل الوحدة

c $\frac{\text{التغير في } x}{\text{التغير في } y} = \text{الميل}$

d $\frac{\text{الارتفاع}}{\text{الامتداد}} = \text{الميل}$



أيا من النقاط التالية لا تقع على الخط المستقيم المرسوم امامك :

a (4, 8)

b (3, 6)

c (2, 2)

d (3, 5)

أيا من المعادلات التالية تعبر عن التغير الطردي

a $y = 2x + 7$

b $y = \frac{x}{2}$

c $y = \frac{2}{x}$

d $y = 2x - 1$

إذا كانت x تغير طرديا مع y

وكانت $x = 12$ و $y = 4$ فأوجد قيمة y عندما $x = 90$

a $y = 30$

b $y = 60$

c $y = 270$

d $y = 15$

الصف السابع – عام

الوحدة الثانية

الفصل الدراسي الاول

2022-2021



اوجد 75% من 240

a $\frac{75}{100} \times 240$

b $\frac{100}{75} \times 240$

c $\frac{75}{100} + 240$

d $\frac{75}{100} \div 240$

اوجد نسبة 30% من 120

a 0.0025

b 36

c 400

d 120.3

يمكن كتابة النسبة المئوية 150% على الصور التالية عداد واحدة خطأ ماهي النسبة الخاطئة

a $1\frac{1}{2}$

b $\frac{3}{2}$

c $\frac{2}{3}$

d 1.5

يوضح الجدول نتائج الدراسة الاستقصائية عن 500 طالب حول التعلم
كم عدد الطلاب الذين يفضلون التعلم عن بعد؟

أنواع التعلم	النسبة المئوية للطلاب
تعلم مباشر	20
تعلم عن بعد	45
تعلم هجين	35

a 0.0025

b 100

c 175

d 225

أي من العبارات التالية صحيحة

a $0.20 > \frac{3}{5}$

b $0.20 = \frac{3}{5}$

c $0.20 < \frac{3}{5}$

d $0.20 \leq \frac{3}{5}$



إذا كانت تكلفة عجلة التزلج المعروضة تساوي 100 درهم
يوجد خصومات عليها بنسبة 40% من السعر الأصلي
ما هو سعر عجلة التزلج بعد الخصم ؟

a 40 aed

b 80 aed

c 30 aed

d 60 aed



هاتف متحرك معروض في التخفيضات بسعر 400 درهم
إذا كان هذا السعر يمثل تخفيضا بقيمة 6% من السعر الأصلي
فما هو السعر الأصلي لأقرب منزلتين عشريتين ؟

a 425.53 aed

b 426 aed

c 426 aed

d 424 aed

اقترض احمد 120000 درهم لشراء سيارة
وينوي احمد سداد القرض بعد اربع سنوات
بنسبة مرابحة بسيطة 3% كم اجمالي ما يسدده احمد في نهاية المدة؟

a 14400 aed

b 134400 aed

c 13440 aed

d 1340 aed

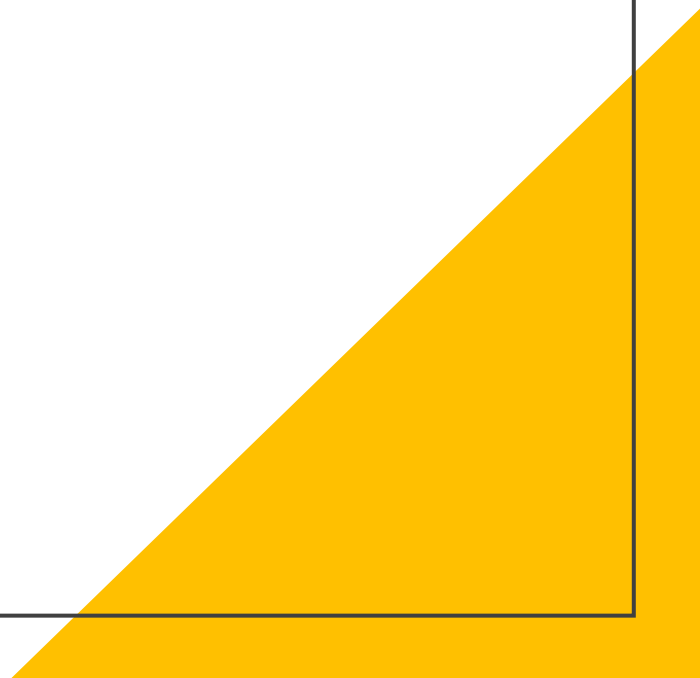
تلقى زيد قرضا من بنك بمبلغ 5000 درهم وهو ينوي سداد القرض في خمس أعوام
في نهاية المدة سيكون زيد سدد 1250 درهم مرابحة بسيطة
على قرض البنك فما هي نسبة المرابحة البسيطة ؟

a 50%

b 0.50%

c 5%

d 10%



اختر الإجابة الصحيحة فيما يلي :

1) 8 % من 50 يساوي

a) 4

b) 400

c) 6.25

d) 16

2) أوجد 120 % من 75 درهماً .

a) 62.5 درهماً

b) 90 درهماً

c) 9000 درهماً

d) 160 درهماً

3) 18 يساوي 25 % من أي عدد ؟

a) 4.5

b) 138.9

c) 72

d) 450

4) 12 تساوي 80 % من أي مبلغ ؟

- a) 666.7 b) 6.7 c) 9.6 d) 15**

5] اشترى أحمد مجموعة كتب جديدة فأصبح عدد كتبه 60 كتاباً وبذلك زادت بنسبة 20% . كم عدد الكتب التي كان يمتلكها قبل الشراء ؟

- a) 12 b) 30 c) 48 d) 40**

6) ما النسبة المئوية التي تمثلها 20 من 25 ؟

- a) 5 %** **b) 80 %** **c) 45 %** **d) 125 %**

7] ما النسبة المئوية للنجاح إذا كان عدد الناجحين 27 طالباً وإجمالي عدد الطلاب في الصف 30 طالباً ؟

- a) 90 %** **b) 3 %** **c) 10 %** **d) 11 %**

8) تقدير % 49 من 121 هو

- a) 48 b) 54 c) 59.29 d) 60
-

9) أوجد تقدير % 89.9 من 32

- a) 26.97 b) 29 c) 28.768 d) 27
-

10) إذا كنت تقضي حوالي %29 من يومك في المدرسة . فكم تقريباً عدد الساعات التي تقضيها في المدرسة ؟

- a) 5 b) 6 c) 7 d) 8

(11) يستخدم الإنسان تقريباً 41 عضلة عند العبوس وعندما يبتسم يستخدم % 30 من العضلات ذاتها كم يبلغ تقريباً عدد العضلات التي يستخدمها الإنسان عندما يبتسم ؟

- a) 14 b) 120 c) 12 d) 13**

(12) افترض أن هناك 20 سؤالاً في اختبار الاختيار من متعدد . إذا كان 40 % من الإجابات هي الاختيار B فما عدد الإجابات التي ليست الاختيار B ؟

- a) 8 b) 12 c) 2 d) 18**

13) من بين 60 كتاباً في المكتبة يوجد 15 كتاباً قصصياً . ما النسبة المئوية للكتب غير القصصية ؟

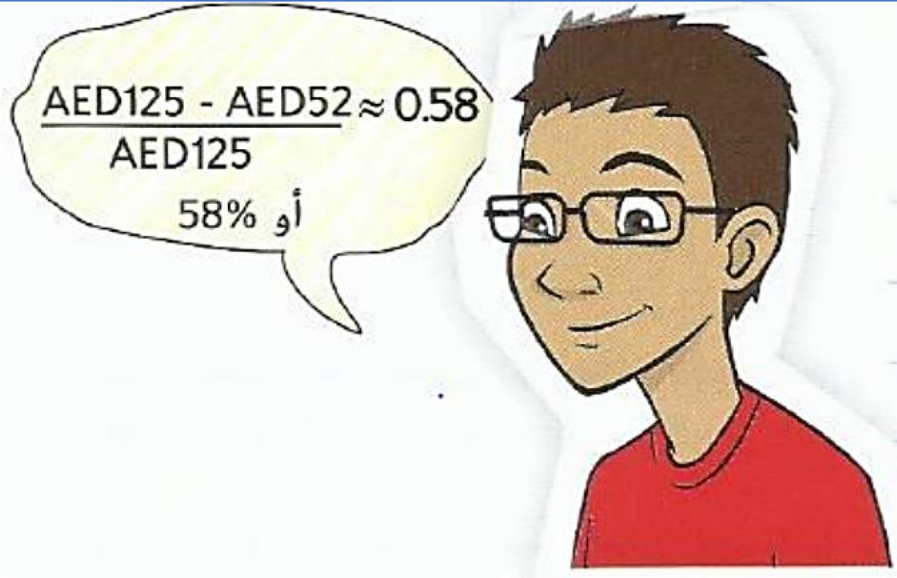
- a) 25 %** **b) 75 %** **c) 40 %** **d) 45 %**

14) ما النسبة المئوية للتغير في درجات طالب حصل في الامتحان الأول على 15 درجة والامتحان الثاني على 18 درجة ؟

- a) 20 %** **b) 16.7 %** **c) 3 %** **d) 33 %**

15 سعر حاسوب الآن AED 1800 وكان سعره العام الماضي AED 2000
أوجد النسبة المئوية للتغير في سعر الحاسوب .

- a) 10 %** **b) 11.1 %** **c) 200 %** **d) 90 %**



16) البحث عن الخطأ : يحسب راشد النسبة المئوية للتغير

من 52 AED إلى 125 AED اكتشف خطأه.

- a) لابد أن تكون العملية الحسابية في البسط عملية جمع
- b) لابد أن تكون العملية الحسابية في البسط عملية ضرب
- c) لابد أن تكون 125 في البسط وعملية الطرح في المقام
- d) لابد أن يكون في المقام 52 وليس 125

17) قدر خالد عدد المدعوين لحفل التخرج 240 شخصاً وبلغ إجمالي الحاضرين بالفعل 300 شخصاً

ما النسبة المئوية للخطأ ؟

- a) 80 %
- b) 60 %
- c) 25 %
- d) 20 %

18) يقدر يوسف وزن حقيبتيه بـ 27 Kg وبلغ وزنها الفعلي 30 Kg أوجد النسبة المئوية للخطأ .

- a) 3 % b) 11 % c) 10 % d) 90 %
-

19) كم تساوي ضريبة المبيعات على وجبة بسعر AED 60 ومعدل الضريبة 5 % ؟

- a) AED 12 b) AED 3 c) AED 55 d) AED 65
-

20) تلفاز سعره الأصلي AED 1600 وعليه هامش ربح 20% أوجد سعر البيع .

- a) AED 320 b) AED 1920 c) AED 80 d) AED 1280

21) ذهب عبدالرحمن لتناول وجبة الغذاء بتكلفة AED 30 وكانت الضريبة 5% وهو يريد إعطاء العامل 10% إكرامية . كم المبلغ الإجمالي الذي سينفقه للغذاء ؟

- a) AED 4.5 b) AED 45 c) AED 34.5 d) AED 41.5

22) آلة حاسبة بسعر AED 40 عليها خصم 10 % ما سعرها بعد الخصم ؟

- a) AED 4 b) AED 44 c) AED 36 d) AED 30

23) مضرب لكرة التنس معروض في متجر بسعر AED 180 وعليه خصم بنسبة 15% ، ويوجد متجر آخر يبيع نفس نموذج المضرب بسعر AED 200 وعليه خصم 20% . أي المتجرين يقدم سعراً أفضل ؟

- a) المتجر الأول b) المتجر الثاني

24) إذا كانت تكلفة زجاجة عطر AED 200 وعليها 40% خصم وضريبة 10% فما سعر بيعها ؟

- a) AED 80 b) AED 100 c) AED 140 d) AED 132

25) يوجد زوج أحذية رياضية في التخفيضات سعره كما هو موضح في الشكل المقابل ويساوي هذا التخفيض 75% من السعر الأصلي . ما هو السعر الأصلي ؟



- a) AED 2.04 b) AED 90 c) AED 68 d) AED 204

26) طلب أحمد من البنك تمويلاً لسيارة بمبلغ AED 60000 وهو يخطط لسداده في مدة سنتين ، إذا كان معدل الرباحة % 3 أوجد الرباحة البسيطة على تمويل السيارة .

- a) AED 300 b) AED 3600 c) AED 1800 d) AED 360000

27) وضع محمد AED 6000 في حساب التوفير الخاص به ويتلقى الحساب مرابحة بسيطة بنسبة % 4 ما المبلغ الذي سيحصل عليه بعد 3 شهور ؟

- a) AED 60 b) AED 720 c) AED 6000 d) AED 72000

28) اشترى والد عبدالعزيز إطارات جديدة بمبلغ AED 900 باستخدام بطاقة الائتمان ، يبلغ معدل المربحة على البطاقة 20% ، إذا لم يكن هناك دفعات أخرى في بطاقة الائتمان للسداد فكم المبلغ الذي سيدين به بعد شهر واحد ؟

- a) AED 180 b) AED 18000 c) AED 15 d) AED 18

29) تلقى عمر قرضاً للطلاب بمبلغ AED 12000 وهو ينوي سداد القرض في 5 أعوام ، في نهاية المدة سيكون عمر قد سدد AED 3600 مربحة . ما معدل المربحة البسيطة على قرض الطلاب ؟

- a) 6 % b) 60 % c) 0.06 % d) 18 %

الصف السابع – عام

الوحدة الثالثة

الفصل الدراسي الأول

2022-2021

رتب الاحرف a, b, c, d تصاعديا حسب القيمة حيث

$$a = -4 \times -2, \quad b = -4 + -2, \quad c = -4 \div 2, \quad d = -4 - 12$$

a a, b, c, d

b d, c, b, a

c d, c, b, a

d d, b, c, a

أيا من العبارات التالية غير معرفة

a 0×1

b $0 - 1$

c $\frac{0}{3}$

d $\frac{3}{0}$

اوجد قيمة المقدار $|-12| - (-4)$

a -8

b 8

c -16

d 16

اوجد قيمة المقدار $\frac{|-12| + (-4)}{-8}$

a -2

b 2

c -1

d 1

اوجد قيمة المقدار $|-1| (-4)(-2)$

a -7

b 8

c -8

d 6

حلقت طائرة على ارتفاع 10000 قدم وبعد خمسة عشر دقيقة كان ارتفاعها 7000 قدم
كم كان متوسط التغير في الارتفاع في كل دقيقة ؟

a $600 \text{ ft}|\text{min}$

b $-600 \text{ ft}|\text{min}$

c $-200 \text{ ft}|\text{min}$

d $200 \text{ ft}|\text{min}$

إذا كانت $a = 6, b = -4$ فأوجد القيمة العددية للمقدار $(ab) \div -2$

a -6

b 12

c -12

d 6

الصف السابع – عام

الوحدة الرابعة

الفصل الدراسي الاول

2022-2021

اكتب $\frac{4}{9}$ في صورة كسر عشري

a 0.49

b $0.\overline{4}$

c 0.44

d 225

اكتب $-5\frac{4}{5}$ في صورة كسر عشري

a -5.8

b $-0.\overline{8}$

c -0.8

d 0.8

اكتب -2.125 في صورة كسر في ابسط صورة

a $\frac{-1}{8}$

b $2\frac{1}{8}$

c $2\frac{125}{100}$

d $-2\frac{1}{8}$

طول احمد متر واحد و 20 سنتيمتر اوجد طول احمد بالصورة العشرية بالمتر

a $120cm$

b $0.12m$

c $1.2m$

d $-0.12m$

أي من العبارات التالية صحيحة

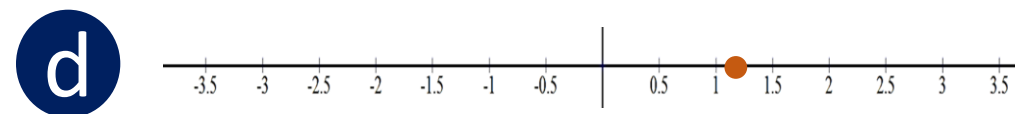
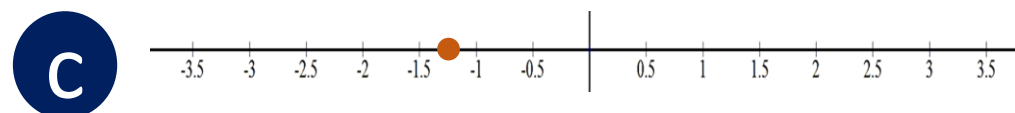
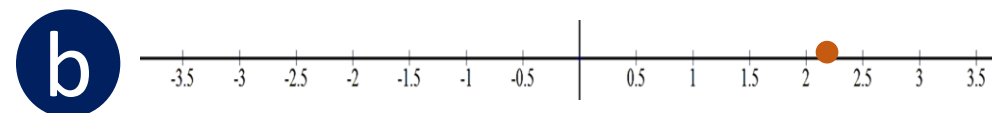
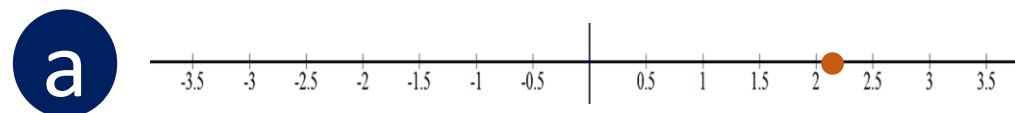
a $\frac{3}{2} > 1$

b $\frac{-5}{9} > \frac{-7}{12}$

c $-\frac{3}{2} > 1$

d $\frac{5}{9} > \frac{7}{12}$

مثل بيانيا على خط الاعداد النسبي $1\frac{1}{5}$



اجمع او اطرح في ابسط صورة $\frac{3}{8} - \left(-\frac{1}{4}\right)$

a $\frac{5}{8}$

b $\frac{2}{8}$

c $\frac{1}{4}$

d $-\frac{1}{4}$

اجمع او اطرح في ابسط صورة $7\frac{3}{8} - 4$

a $\frac{3}{8}$

b $3\frac{3}{8}$

c $-4\frac{3}{8}$

d $4\frac{3}{8}$

اوجد ناتج ما يلي في ابسط صورة $5\frac{1}{7} - 1\frac{1}{2}$

a $3\frac{9}{14}$

b $-4\frac{5}{14}$

c $4\frac{5}{14}$

d $5\frac{9}{14}$

يبلغ طول حديقة سعيد $13\frac{9}{14}$ متر أوجد عرض الحديقة اذا كان اقصر بمقدار $3\frac{13}{14}$ متر من الطول

a $16\frac{22}{14}$

b $16\frac{11}{7}$

c $-10\frac{2}{7}$

d $9\frac{5}{7}$

استخدم سعيد $12\frac{1}{2}$ جالون لصبغة فصل في المدرسية

ما كمية المادة التي يحتاجها سعيد لصبغة فصول المدرسة التي بها 20 فصل؟

a 125 جالون

b 25 جالون

c 250 جالون

d 500 جالون

اوجد ناتج ما يلي في ابسط صورة $5\frac{1}{7} \times \frac{-1}{2}$

a $5\frac{-1}{14}$

b $\frac{36}{14}$

c $-4\frac{3}{8}$

d $-2\frac{4}{7}$